

L I N G N E R
S C H L O S S
D R E S D E N



Katalog
für
objektbezogene
Einzelspenden



Katalog für objektbezogene Einzelspenden

Sehr geehrte Damen und Herren,

der nachstehende Katalog umfasst Bauteile, bauliche Details und Elemente der Raumausstattung des Lingnerschlusses, für die Sie durch Ihre Spende dauerhaft das „virtuelle Eigentum“ erwerben können.

Es handelt sich dabei sowohl um bereits realisierte Einzelobjekte, die bisher nicht durch Spenden finanziert sind, als auch um solche, die im Zuge des weiteren Baufortschritts noch zu realisieren sind, gegliedert nach Bauabschnitten.

Die dargestellten Spendenobjekte sind nicht Bestandteil des über die Website des Fördervereins zugänglichen elektronischen Spendentools, eignen sich aber ebenso für objektbezogene Einzelspenden.

Geeignete Objekte können mit Namen und Wohnort des Spenders direkt gekennzeichnet werden. Wenn das nicht möglich ist, kann alternativ, Ihre Zustimmung vorausgesetzt, eine Namensnennung im Rahmen der Spender-Ehrentafel des Fördervereins erfolgen.

Interessenten melden sich bitte in der

Geschäftsstelle des
Förderverein Lingnerschloss e. V.
Schweizer Haus
Bautznerstraße 132
01099 Dresden
Tel: 0351 2637167

Die genannten Preise sind entweder die realen oder geschätzten Anschaffungspreise einschließlich MwSt.

Ist das Objekt Bestandteil einer Fördermaßnahme im Rahmen staatlicher Denkmalschutzprogramme, ist im Katalog jeweils nur der höchstzulässige Spendenanteil für eine Kofinanzierung angegeben.

Bereits realisierte Objekte sind im Katalog fotografisch abgebildet zusammen mit der Objektbezeichnung und den Beschaffungskosten für den Förderverein. Noch nicht realisierte Objekte sind verbal beschrieben und durch den vorgesehen Aufstellungs – bzw. Einbauort näher gekennzeichnet.

Auf Wunsch erhalten Sie für Ihre Spende eine steuerwirksame Spendenbescheinigung für das laufende Kalenderjahr. Darüber hinaus erhält der Spender einen Stifterbrief mit folgender Staffelung:

Bronze ab 250 EUR, Silber ab 750 EUR, Gold ab 1.500 EUR, Platin ab 10.000 EUR

Der Katalog für objektbezogene Einzelspenden liegt in gedruckter Form vor, ist aber auch über die Website des Fördervereins unter www.lingnerschloss.de einsehbar. Nach Maßgabe des Baufortschritts erfolgt die laufende Aktualisierung bzw. Ergänzung. Bereits spendenfinanzierte Objekte werden besonders gekennzeichnet oder aus dem Katalog entfernt

Der Vorstand

1 Nordfassade



1.1 Historisches Fenster
OG Ostturm Balkonseite
3.800 €



1.2 Historisches Fenster
OG Westturm Balkonseite
4.800 €



1.3 Drehbarer Fahnenmast
jeweils auf Ost – und Westturm
je 1.000 €

**1.4 Historische Deckenmalerei**

Tonflaschengewölbe

3x

je 6.600 €

1.5 Deckenputz

Tonflaschengewölbe

3x

je 1.050 €

**1.6 Zinkguß – Formteil**

jeweils auf Ost – und Westturm

2x

je 3.400 €



1.7 Sandsteinbelag

Haupteingang

7.800 €



1.8 Treppenstufen

Freitreppe Haupteingang

18x

je 350 €



1.9 Treppenpodest

Haupteingang

1.200 €



1.10 Westseitige Fenstertür

Turmstube Ostturm

6.800 €



1.11 Ostseitige Fenstertür

Turmstube Westturm

6.800 €

2 Südfassade



2.1 Treppenstufen
zur Weinbergterrasse
34x
je 420 €



2.2 Treppengeländer
zur Weinbergterrasse
2x
je 7.200 €



2.3 Sandstein – Plattenbeläge

Weinbergterrasse
40 m²
je 220 €

2.4 Geländer

Weinbergterrasse
11x
je 80 €

2.5 Postament

Weinbergterrasse
12x
je 380 €



2.6 Kleiner Treppenlauf

zwischen Weinbergterrasse und
historischer Mitteltreppe
800 €

3 Ostfassade



3.1 Fenster
im Mezzaningeschoss
7x
je 400 €

3.2 Fenster
im Obergeschoss
4x
je 4.800 €

3.3 Fenstergewandung
Obergeschoss
3x
je 3.600 €

**3.4 Historisches
Kastenfenster**
Erdgeschoss
4.800 €





3.5 Historisches Fenster

Erdgeschoss

2x

je 3.200 €



3.6 Historische Außentür

Kellergeschoss

4.800 €

3.7 Kleines Fenster
zum Haupttreppenhaus
500 €



3.8 Brüstungsplatte
Dachgeschoss
6x
je 500 €

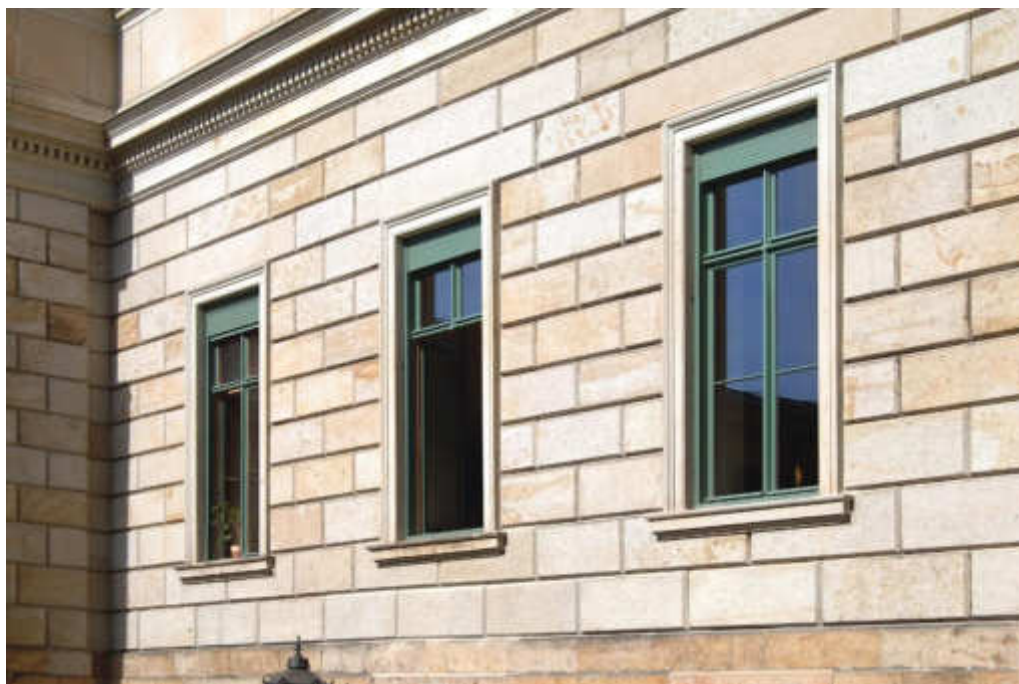


3.9 Sandsteinbalkenkopf

55x
je 50 €



3.10 Tympanonfenster
mit historischem Kastenfenster
Ostfassade
24.000 €



3.11 Fenstergewandung

Erdgeschoss

4x

je 1.900 €



3.12 Historischer Wandkandelaber

800 €



3.13
Historischer Kandelaber

14x
je 1.400 €

4 Westfassade



4.1 Historisches Fenster

Mezzaningeschoss

5x

je 400 €



4.2 Historisches Kastenfenster

Obergeschoss

4x

je 4.800 €



**4.3 Tympanonfenster
mit Conche**
19.200 €

5 Außenanlage



5.1 Winterlinde

5x

je 800

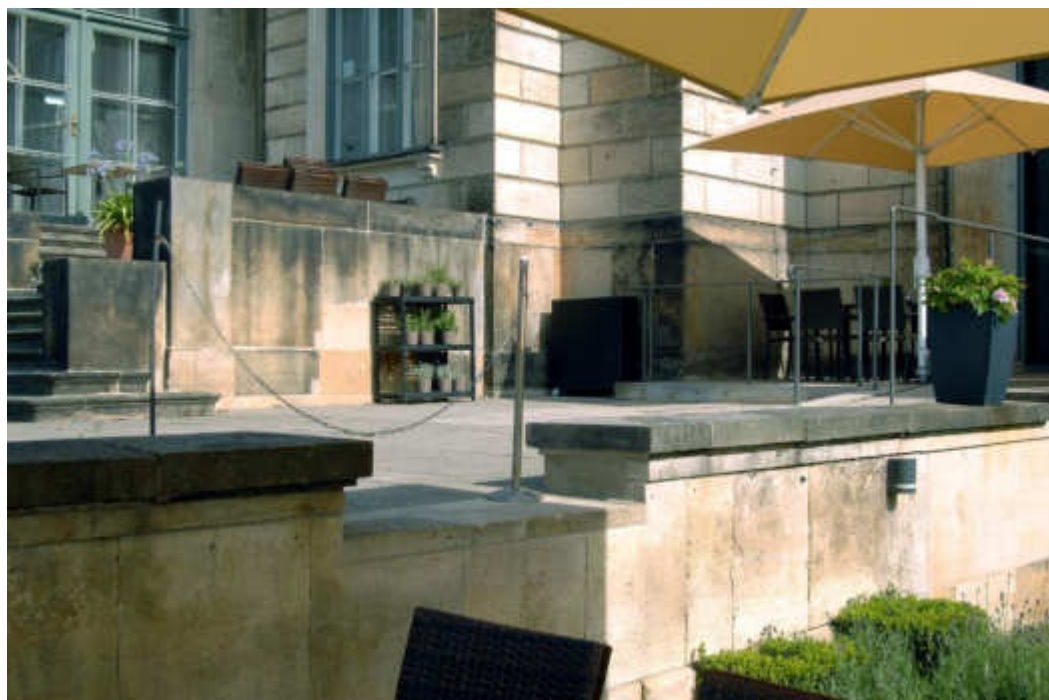


5.2 Rasenfläche

Ostflügel Südseite

2x 60 m²

je 110 €



5.3 Schutzgeländer

Hubplattform für

Rollstuhlfahrer

600 €



5.4 Grünfläche

Hanglage

Platanenterrasse

2.100 €



5.5 Sitzbank

Platanenterrasse

7x

je 600 €



5.6 Sandsteinpostament
westseitige Weinbergterrasse
25x
je 250 €



5.7 Poller
3x
je 300 €



5.8 Bauwerk Lüftungsanlage
Ansaugöffnung
4.000 €



5.9 ELT
Hauptanschluss
4.800 €



5.10 Treppenweg

zum Nordhof

5.500 €



5.11 Abdeckplatten

Südterrasse

140 € / lfd. m



5.12 Sandsteinbrüstung

Südterrasse

350 € / Stk.



5.13 Schwedischer Ahorn

3x

je 800 €

6 Westflügel



6.1 Hängeleuchte

Bleiglas

4x

je 1.200 €

6.2 Deckenbemalung

Jupiterstern

72x

je 150 €



6.3 Brunnenschale

Bronze
22.500 €



6.4 Brunnenbecken

Sandstein
12.500 €



**6.5 Postament für
Brunnenschale**

Sandstein

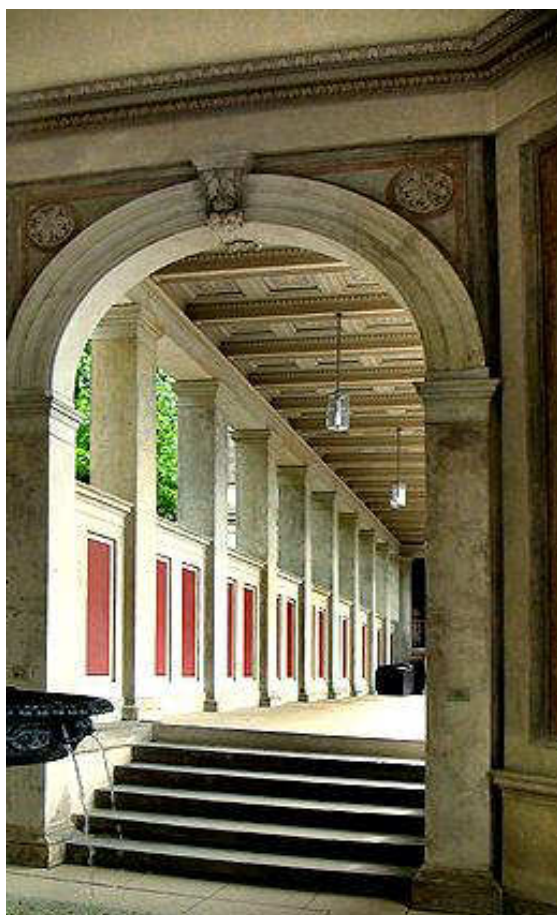
1.450 €



6.6 Oberlicht

Westpavillon

2.100 €



6.7 Rundbogen

Sandstein

4x

je 2.400 €



6.8 Treppe zur Kolonnade

Westflügel

4.800 €

**6.9 Außentür zum
Festsaal**
5.000 €



**6.10 Historische
Wandmalerei**
Conche
vor Tür zum Festsaal
8.900 €



6.11 Treppenlauf
zum Kellergeschoss
Westflügel
2.500 €



6.12 Brüstung für
Treppenlauf
Kellergeschoss
Westflügel
2.400 €

6.13 Geländer für
Brüstung
Kellergeschoss
Westflügel
1.850 €



6.14 Schlussstein

Sandstein

3x

je 800 €



6.15 Stahlgeländer

Freitreppe Südseite

1.800 €

6.16 Glas-/ Stahltreppe

zum Festsaal

8.250 €



7 Ostflügel



7.1 Treppenlauf

Weinrestaurant

2.500 €



7.2 Außentür

Weinrestaurant

3.900 €



7.3 Geländer

Treppenlauf Weinrestaurant

1.100 €



7.4 Stahlgeländer

Freitreppe Südseite

1.800 €



7.5 Fenster Ostflügel

Nordseite

11x

je 3.500 €



7.6 Fenster

Weinrestaurant Nordseite

7x

je 1.800 €

8 Kellergeschoss



8.1 Rohrrahmtür
zum Haupttreppenhaus
mit Oberlicht
3.610 €



8.2 Fliesenfußboden

70 m²
je 100 €

8.3 Türeinfassung

Personalaufzug

Naturstein

1.900 €



8.4 Großheizkörper

2x

je 1.200 €



8.5 Neubau historische Tür

Holz

7x

je 2.500 €

9 Haupttreppenhaus



9.1 Historisches Fenster

Ober – und Erdgeschoss

4x

je 3.800 €



9.2 Wandseitiger Treppenlauf

Messing

7.500 €



9.3 Sandsteinbodenbelag

Erdgeschoss

6.500 €



9.4 Teppichbelag

Haupttreppe komplett

10.200 €

9.5 Teppichschiene

25x

je 120 €



9.6 VSG – Brüstung

Obergeschoss

1.600 €



9.7 Historisches Treppengeländer

komplett

vergoldet

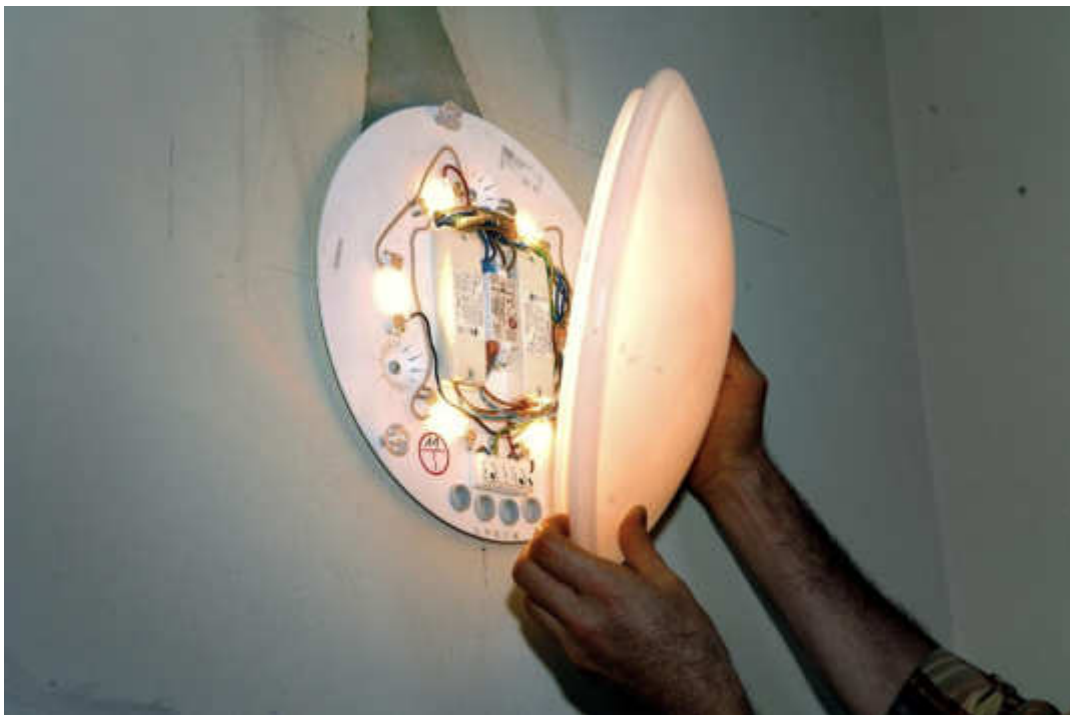
8.000 €



9.8 Ringleuchte

LED

6.200 €



9.9 Wandleuchte

LED

450 €



9.10 Treppenleuchte

LED

200 €

10 Nebentreppenhaus



10.1 Wandleuchten

LED

8x

je 150 €



10.2 Rauchgasdruckanlage

Kellergeschoss

28.000 €



**10.3 Brandsicherer
Fußbodenbelag**
600 € / Treppenlauf

10.4 Historische Tür
Neubau, Holz
2.800 €



11 Nordbalkon



11.1 Zinkblechabdeckung

Brüstung

2.800 €

11.2 Zinkblechabdeckung

Gesimse

3.900 €



11.3

Entwässerung

2.400 €

11.4

Sandsteinbelag

8.900 €

11.5

Schutzgeländer

2.500 €

12 Foyer - Erdgeschoss



12.1 Rohrahmentür
zum Haupttreppenaus
12.000 €



12.2 Fensterbank

Marmor

2x

je 500 €

12.3 Türeinfassung

Marmor

2x

je 1.200 €



12.4 Türeinfassung

Personalaufzug

1.800 €



12.5 Rohrrahmtür

Nebentreppenhaus

3.320 €



12.6 Flämische Krone

4x

je 1.500 €



12.7 Marmorbasen

für Pilaster

11x

je 500 €



12.8 Erneuerung Zwischentreppe

zum Haupttreppenhaus

5.500 €



12.9 Zweiflügelige Tür

zum Festsaal

8.500 €



12.10 Zweiflügelige Tür

zur Gaderobe

8.500 €

**12.11 Künstlicher Marmor
(Alabaster)**

für Pilaster

8x

je 2.300 €



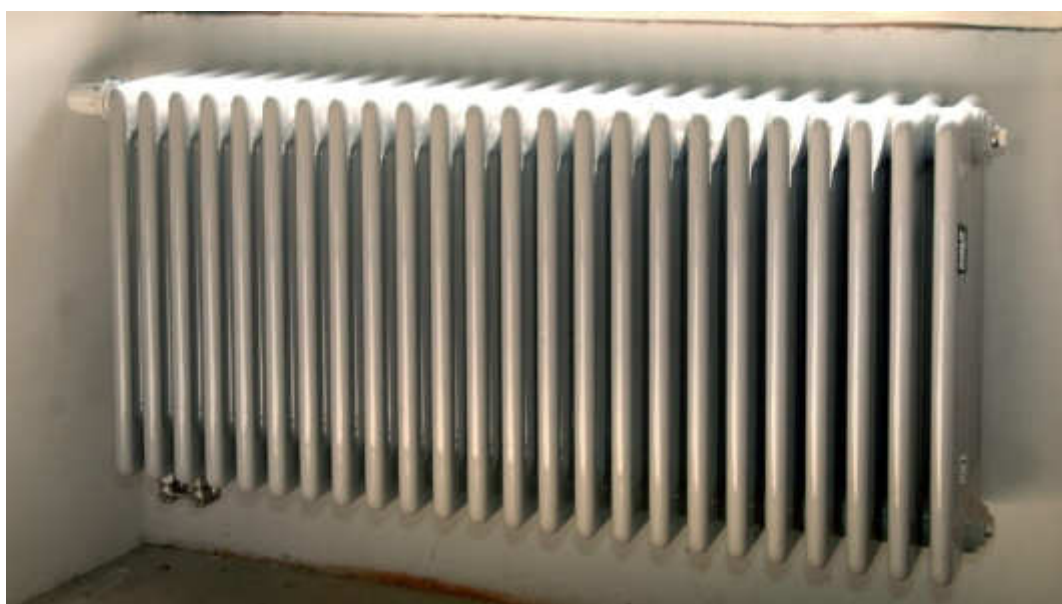
12.12 Wandleuchter

6x

je 350 €



12.13 Stukkolustro
für Wandspiegel
10x
je 2.000 €



12.14 Heizkörper
3x
je 500 €

13 Windfang - Erdgeschoss



13.1
Restaurierung der
historischen
Deckenbemalung
20.000 €

13.2
Stuckrahmen für
die Decke
1.800 €

13.3
Beleuchtung
1.800 €

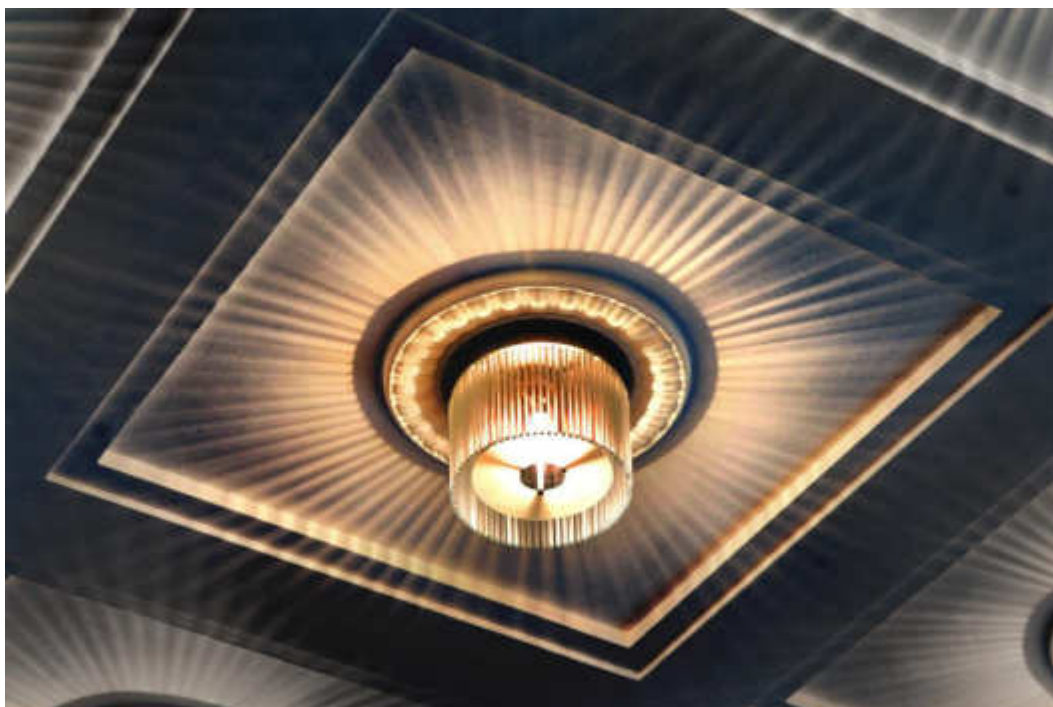


13.4 Erneuerung des
Geländers
2x
je 2.200 €



13.5 Heizkörper
600 €

14 Lingnersalon - Erdgeschoss



14.1 Rekonstruktion historische Deckenlampe

17x

je 900 €



14.2 Zweiflügelige Eingangstür

Kirsche

3x

je 8.500 €



14.3 Heizkörper

3x

je 500 €

15 Turmzimmer - Erdgeschoss



15.1 Flämische Krone

1.500 €



15.2 Parkett

32 m²

248 € / m²



**15.3 Zweiflügelige
Eingangstür**
8.500 €



15.4 Heizkörper
3x
je 500 €



15.5 Stuckdecke
4.200 €



15.6 Flämische Krone
500 €

16 Shopraum – Erdgeschoss



16.1 Rohrahmtür

Eingangstür

1.800 €



16.2 Parkett

10,2 m²

248 € / m²

16.3 Heizkörper

500 €



**16.4 Stahltreppe zum
Depotraum**
Zwischengeschoss
3.500 €



16.5 Stahltür
zum Technikraum
800 €

17 Foyer – Obergeschoss



17.1 Türeinfassung

Personenaufzug

3.000 €



17.2 Parkett

60 m²

248 € / m²



17.3 Tür zum WC

2x (Damen – bzw. Herrentoilette)

je 1.950 €

18 Kinosaal – Obergeschoss

**18.1 Parkett**60 m²248 € / m²**18.2****Heizkörperverkleidung**

3x

je 750

18.3 Heizkörper

3x

je 500 €

**18.4 Historische
Wandlampe**

4x

je 890 €



18.5 Bühnenscheinwerfer

2x

je 2.500 €



**18.6
Bühnenvorhang**

800 €



18.7 Leinwand

ferngesteuert

2.800 €



18.8 Präsentationstechnik

70.000 €



**18.9 Historische
Voutendecke**
6.000 €

**18.10
Hörschleife**
1.200 €



**18.11 Neubau
Bühnentreppe**
2.400 €

19 Turmzimmer – Obergeschoss



19.1 Eingangstür

Kirsche

6.200 €



19.2 Stuckdecke

2.300 €

20 Konferenzraum – Obergeschoss



20.1 Parkett

26,2 m²

248 € / m²



20.2 Zweiflügelige Eingangstür

Kirsche

2x

je 8.500 €



20.3 Stuckdecke

2.300 €

21 Turmzimmer – Mezzaningeschoss (Westturm)

21.1 Neubau Treppengeländer

800 €



21.2 Handlauf

220 €



21.3 Heizkörper

3x

je 500 €



21.4
Sandsteinfußboden
8.900 €

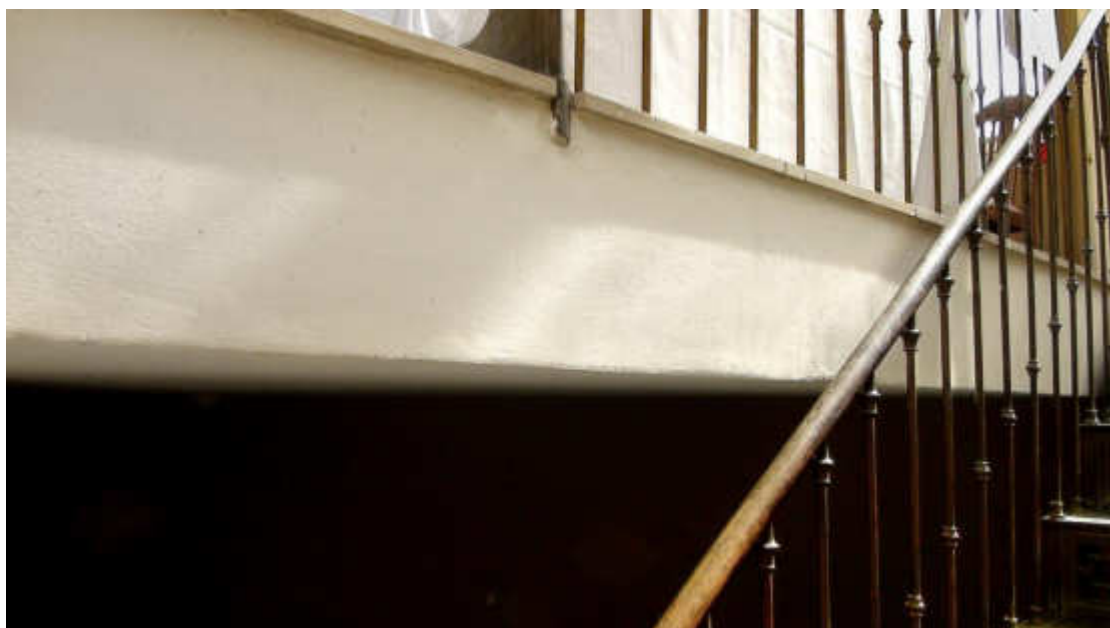
22 Turmstube – Dachgeschoss (Westturm)



22.1
Flämische Krone
800 €



22.2
Sandsteinfußboden
8.900 €



22.3
Stahlbetondecke
2.800 €

23 Turmstube – Dachgeschoss Ostturm

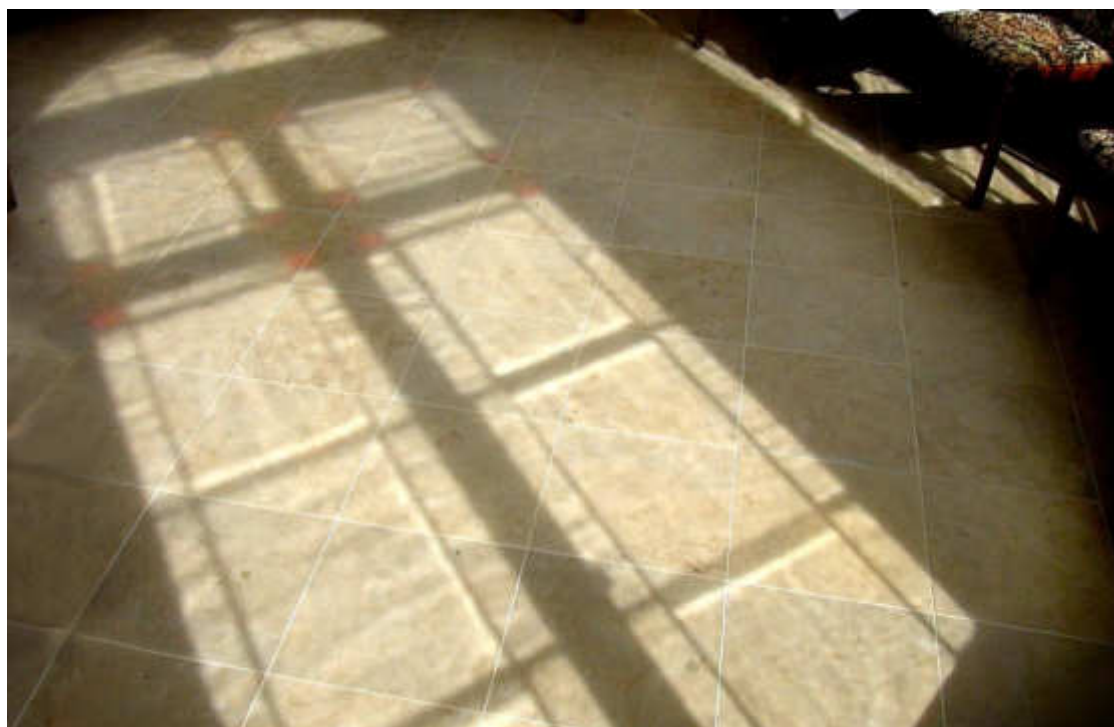


23.1
Flämische Krone
800 €



23.2 Plafond zum
Haupttreppenhaus
1.300 €

23.3 Neubau
Geländer
2.200 €



23.4 Sandsteinfußboden

8.900 €

24 Dachplattform



24.1 Außenscheinwerfer

2x

je 2.500 €



24.2 VSG – Sicherheitsbrüstung

80 m

200 € / lfd. m



24.3 Innengeländer

100 € / lfd. m



24.4 Besucherplattform

ohne Geländer

280 € / m²



24.5 Unterkonstruktion

Holz

100 € / m²



24.6 Holztrittfläche

Sibirische Lärche

100 € / m²



24.7 Zinkblechabdeckung

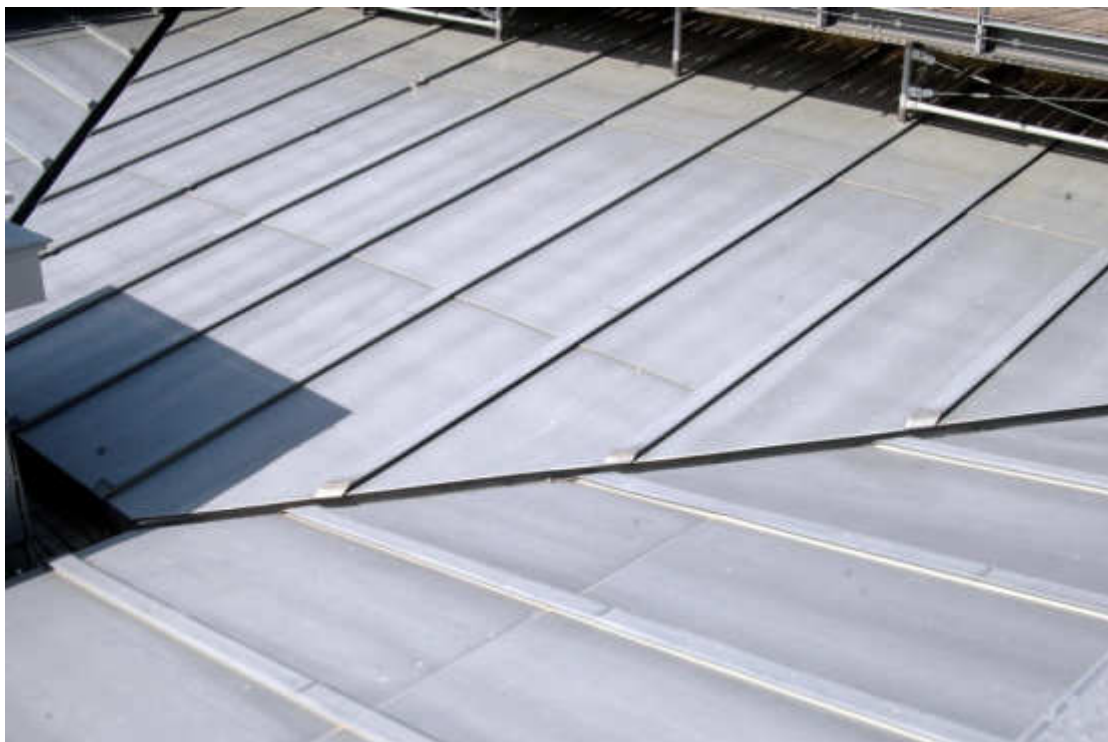
Brüstung

400 € / lfd. m



24.8 Zentrale Abzugshaube

3.000 €



24.9 Zinkblechdach

180 € / m²

25 Bergstation



25.1 Verblechung Dachzone

4.500 €



25.2 Ziegeldach

6.500 €



25.3 Blitzschutzanlage

1.200 €



25.4 Sandsteinpilaster

2x

je 2.000 €



25.5 Fledermaus – Sommerquartier

8x

je 500 €



25.6 Einflugöffnung

im Ziegeldach

800 €

25.7 Rundfenster
zum Maschinenraum
650 €



25.8 Sandsteinbelag
200 € / m²



25.9 Rohbau
19.000 €



25.10 Sandsteinpodest
Eingang Nordseite
500 €



25.11 Silikatanstrich

2.100 €



25.12 Rohrrahmen

mit Sicherheitsverglasung

7.000 €

26 Diverse Ausstattung



26.1 Babywickeltisch

60 €

26.2 Stehtisch

mit Husse

10x

je 65 €





26.3 Funkmikrofon
600 €



26.4 Flügel
für Musiksalon
18.000 €